

Monter un volet roulant à manivelle

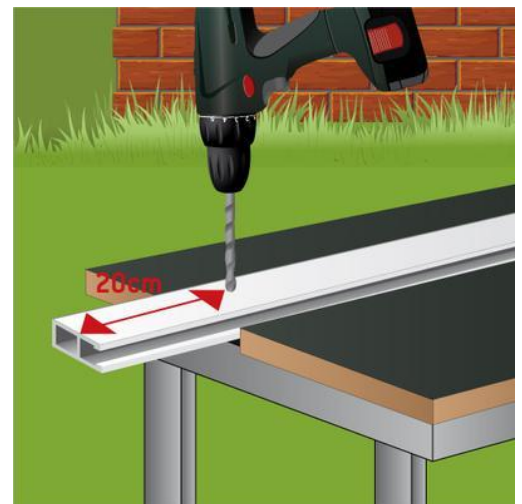
Moyen 2 h

Introduction

Le montage d'un volet roulant à manivelle est à la portée de tous. Les volets sont en général fournis avec une notice explicative, qu'il faut suivre au mieux.

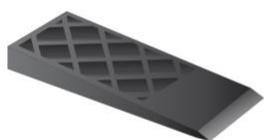
La pose d'un volet roulant à manivelle possède quelques particularités.

Avant l'acquisition et le choix de votre volet roulant, vous devrez prendre les mesures de votre fenêtre ou porte.



Matériel nécessaire pour monter un volet roulant à manivelle

Cales biseautées en Crayon de maçon Foret plastique



5 € les 20 pièces

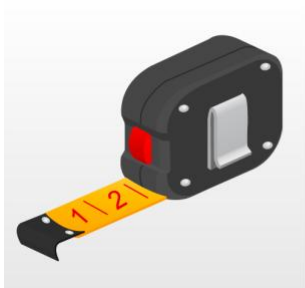


Environ 0,50 €



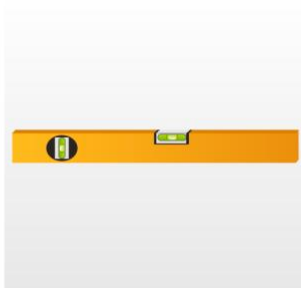
2 € le foret environ

Mètre ruban



À partir de 4 €

Niveau à bulle



À partir de 4 €

Perceuse



À partir de 30 €

Scie à métaux



À partir de 15 €

Tournevis cruciforme



À partir de 3 €

Zoom sur le volet roulant à manivelle

Enroulé à l'intérieur d'un coffre posé en applique, le volet roulant à manivelle est prévu pour glisser dans des coulisses, fixées par des vis sur les murs latéraux de la fenêtre ou de la porte. Le maniement du volet se fait à l'aide d'une manivelle.

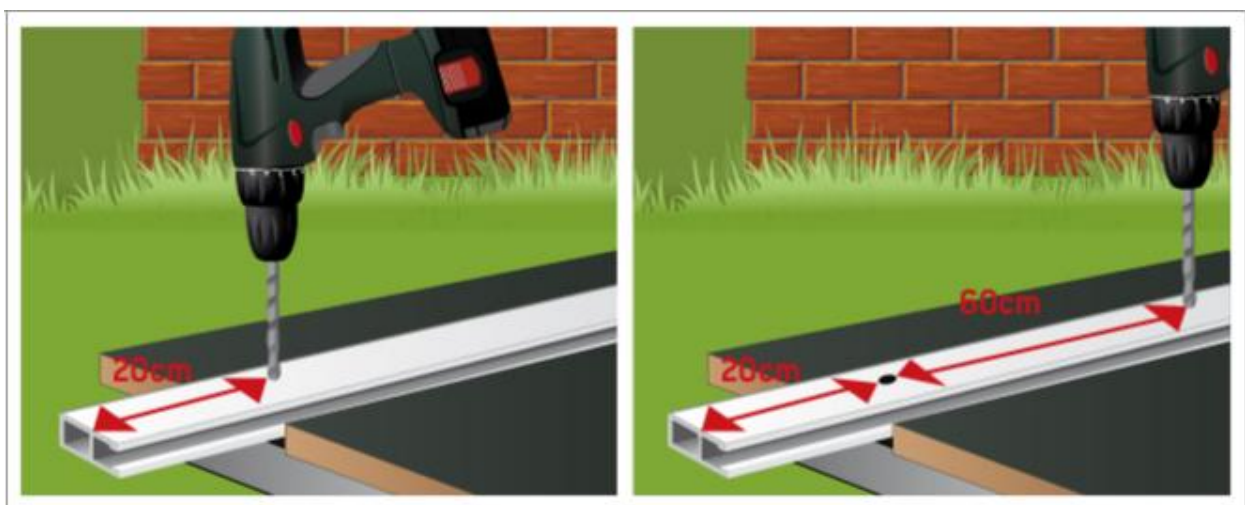
Le volet roulant à manivelle est constitué de :

- 1 coffre assemblé : le volet roulant est déjà monté à l'intérieur du coffre ;
- 2 coulisses dans lesquelles se déplace le volet ;
- 1 cardan pour manivelle ; 1 manivelle et son support mural ;
- la visserie nécessaire à la fixation du volet et des coulisses (ainsi que des bouchons de masquage).

1. Vérifiez l'état des murs

- Vérifiez que la maçonnerie de votre mur présente la solidité nécessaire au bon ancrage du coffre, en général assez lourd. Pour cela :
- Testez l'extérieur et l'intérieur des murs encadrant la fenêtre en grattant avec un tournevis.
- Repérez les petits défauts, comme les fissures.
- Si le mur présente des trous ou des fissures, vous devez les boucher.

2. Percez les coulisses



- Percez les coulisses droite et gauche, de part en part avec un foret de diamètre légèrement inférieur aux têtes de vis fournies (5 mm).
- Commencez à 20 cm de l'extrémité puis poursuivez tous les 60 cm environ.

Reprenez ensuite chacun des trous, pour percer uniquement la première épaisseur avec un foret de diamètre supérieur à la tête de vos vis (8 mm), afin de

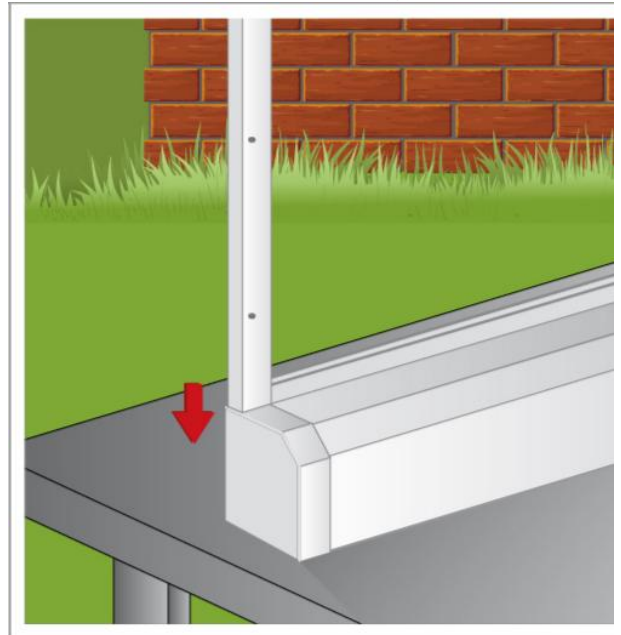
- pouvoir introduire les vis à l'intérieur des coulisses.

3. Assemblez le coffre et les coulisses

- Posez le coffre au sol.

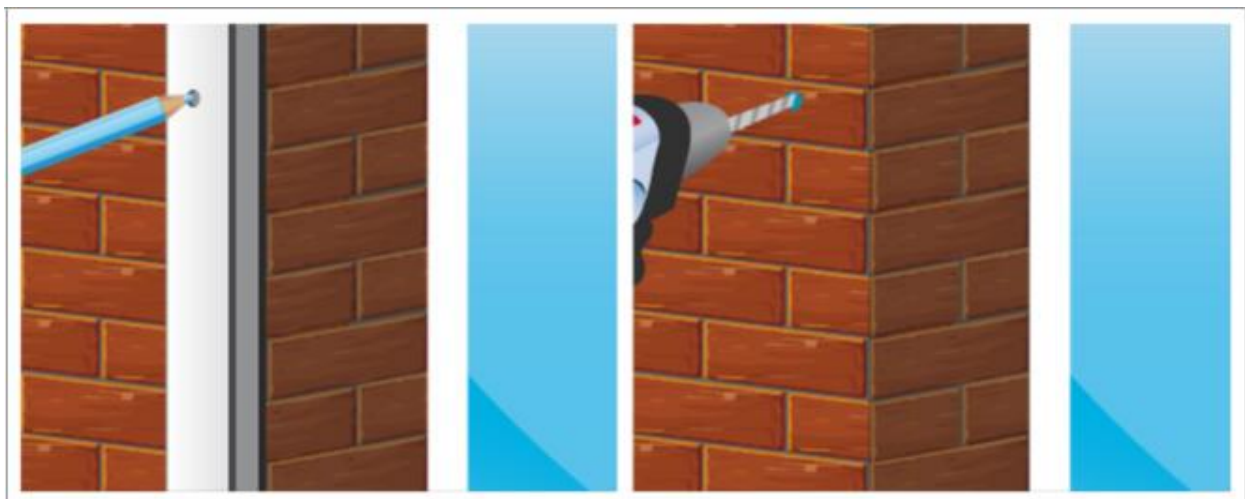
Assemblez les coulisses au coffre, en les clipsant, l'une sur la droite du coffrage et l'autre sur la gauche du coffre.

- Orientez les trous de diamètre supérieur vers vous.
- Présentez le volet contre la façade en alignant la base du coffre avec la partie supérieure du bâti de la fenêtre.
- Ajustez si nécessaire la longueur des coulisses avec la scie à métaux.
- Vérifiez avec un niveau l'horizontalité du coffre et la verticalité des coulisses.
- Tracez au crayon le contour du coffre sur le mur, ainsi que l'emplacement des trous des coulisses.



Conseil : pour cette étape, être deux s'avérera plus simple, l'un tenant le volet, tandis que l'autre fait les tracés au mur.

4. Percez les murs



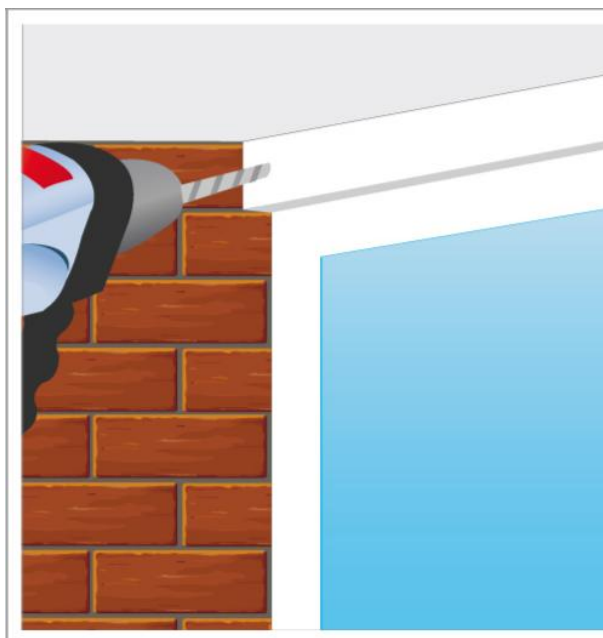
- Reposez le coffre et les coulisses au sol.
- Repérez à l'arrière du coffre l'emplacement des trous à percer.

- Reportez-les sur le mur.
- Équipez votre perceuse d'un foret du diamètre des chevilles (8 mm).
- Percez le mur suivant les marques.
Enfoncez des chevilles dans les trous percés.

•

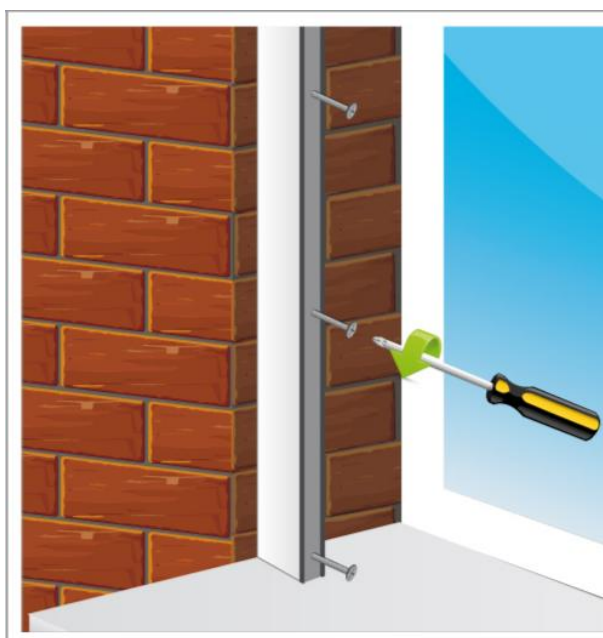
5. Percez le trou de passage du cardan

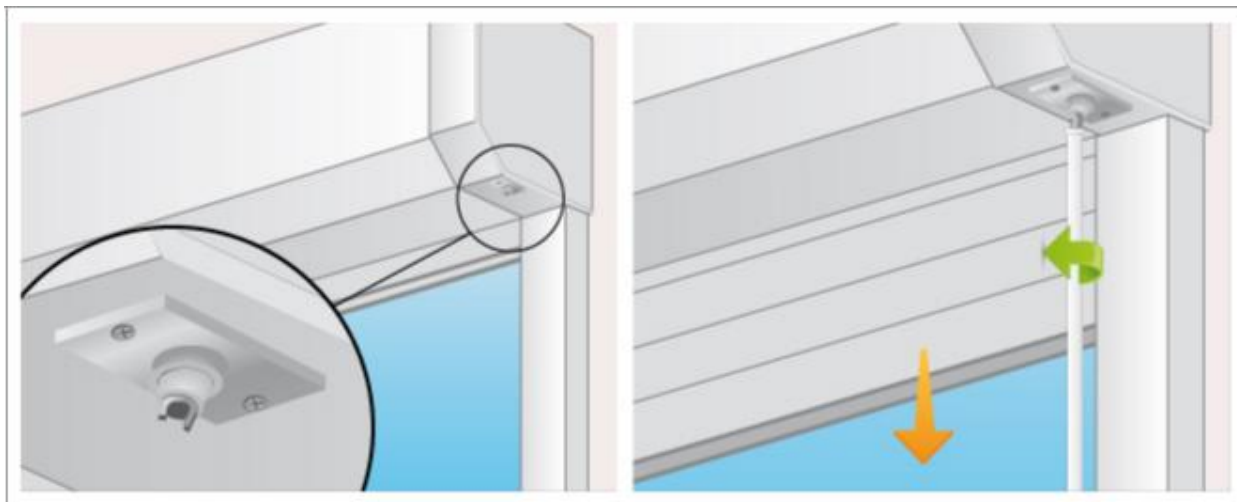
- Repérez sur le coffre le trou pour le cardan de la manivelle.
- En vous aidant du tracé préalable, reportez ces mesures au crayon sur le mur.
Percez le mur ou le bâti (suivant la position du coffre) de manière à le traverser à l'endroit marqué.



6. Fixez le coffre et les coulisses

- Présentez à nouveau le coffre et les coulisses contre le mur.
- Fixez les coulisses en commençant par le haut, mais sans visser à fond, contrôlez la verticalité avec le niveau au fur et à mesure de la fixation.
- Utilisez des cales glissées entre le mur et les coulisses pour ajuster cette verticalité.
- Vissez ensuite à fond.
- Fixez le coffre.
- Coupez au cutter la partie des cales visibles.

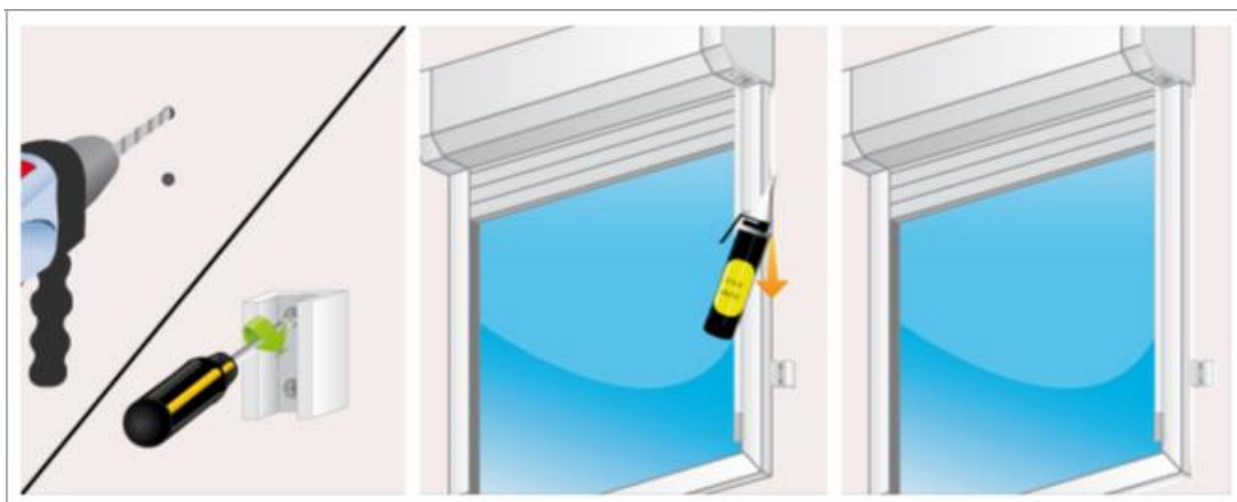




7. Posez le cardan

- Côté intérieur, passez l'axe du cardan à travers le trou percé dans le mur et dans le trou du coffre. Enfoncez-le à fond.
- Placez la manivelle dans l'extrémité du cardan.
- Tournez la manivelle de quelques rotations, puis faites descendre le volet (tablier) dans les coulisses.
- Si le cardan dépasse du mur, marquez l'excédent de celui-ci (la partie qui dépasse) avec le crayon.
- Retirez le cardan de son logement, déboîtez la manivelle, puis coupez le surplus de cardan avec une scie à métaux.
- Replacez la tige du cardan dans son logement et insérez-la dans le coffre.
- Emboîtez de nouveau la manivelle dans le cardan.

8. Effectuez les finitions



- Fixez le support de la manivelle sur le mur intérieur.
- Percez deux trous dans le mur avec un foret correspondant aux chevilles.
- Vissez ensuite le support du cardan dans les chevilles.
- Pour une meilleure étanchéité, posez un joint de silicone extérieur sur le pourtour du coffre et le long des coulisses.