



Monter un volet roulant électrique motorisé

Moyen

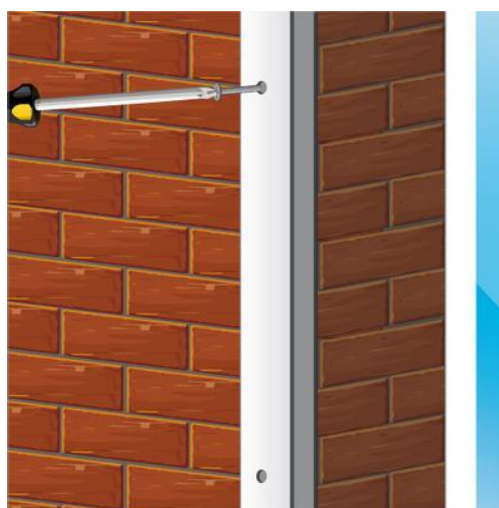
2 h

Introduction

Un volet roulant électrique se pose comme un volet roulant à manivelle, un volet roulant à sangle ou encore un volet roulant à tirage direct. Son montage ne présente pas de difficulté, seul le raccordement du moteur au volet apporte une nouveauté.

Le volet roulant motorisé est fourni avec coffre et moteur (le tout assemblé), les coulisses, un interrupteur et la visserie.

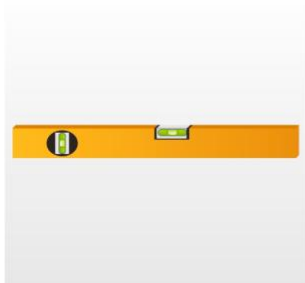
Voici le matériel et les étapes nécessaires pour monter un volet roulant électrique motorisé.



Note : intervenir au niveau d'un tableau électrique n'est pas une opération banale. Adressez-vous à un professionnel si vous ne possédez pas les bases élémentaires pour effectuer ce branchement sans le moindre risque.

Matériel nécessaire pour monter un volet roulant électrique

Niveau à bulle



Environ 2 €

Perceuse visseuse



À partir de 30 €

Forets (5 et 8 et 10 mm)



Environ 10 €

Tournevis cruciforme



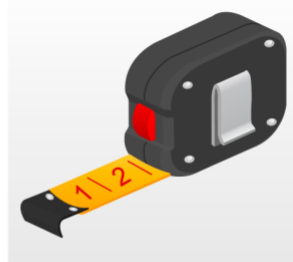
Environ 1 €

Petit tournevis plat d'électricien



Environ 1 €

Mètre ruban



À partir de 4 €

Crayon gras de maçon



Environ 0,50 €

1. Prenez les mesures avant l'achat du volet roulant

Avant l'acquisition d'un volet roulant électrique motorisé, il est essentiel d'effectuer un relevé de mesures :

- Prenez les mesures intérieures en largeur, du mur droit au mur gauche.
- Prenez les mesures en hauteur, du linteau de la porte jusqu'au sol.
- Prenez les mesures en profondeur, c'est-à-dire l'épaisseur du mur.
- Relevez chaque mesure en 3 points et retenez uniquement la valeur la plus basse.

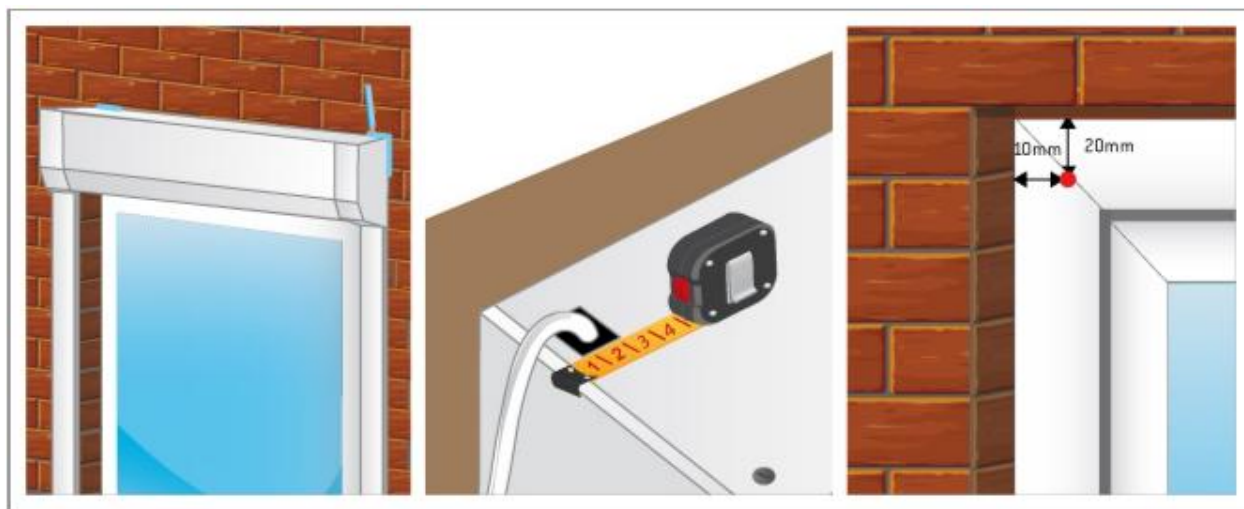
2. Réparez les murs avant la pose du volet roulant

Les murs encadrant la porte doivent être suffisamment solides pour pouvoir supporter le poids du volet, donc ne pas présenter de trous ou de fissures importantes.

La pose du volet risquerait de le fragiliser davantage.

Au besoin, effectuez les réparations nécessaires.

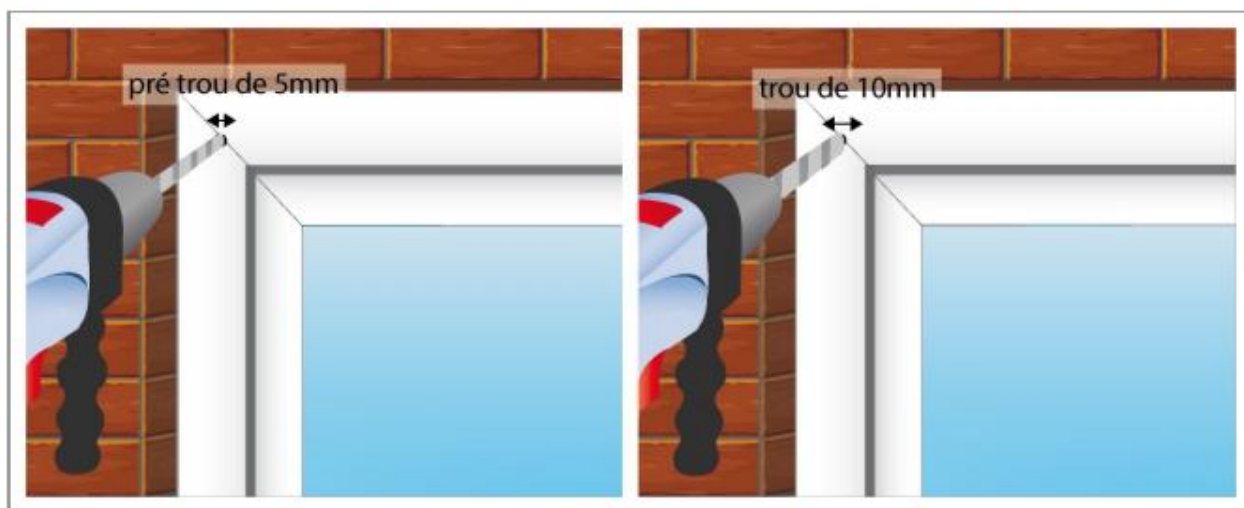
3. Reportez l'emplacement du trou de passage du câble électrique



© Finemedia

- Repérez au crayon les emplacements de fixation du coffre, en marquant au crayon son pourtour.
- Reposez le coffre au sol.
- Repérez le trou du passage du câble électrique au dos du coffre. Aidez-vous du mètre à ruban,
- relevez la distance entre le haut du coffre et le passage du câble, puis entre le bord et le trou de passage du câble. Reportez ces mesures sur le mur extérieur.
-

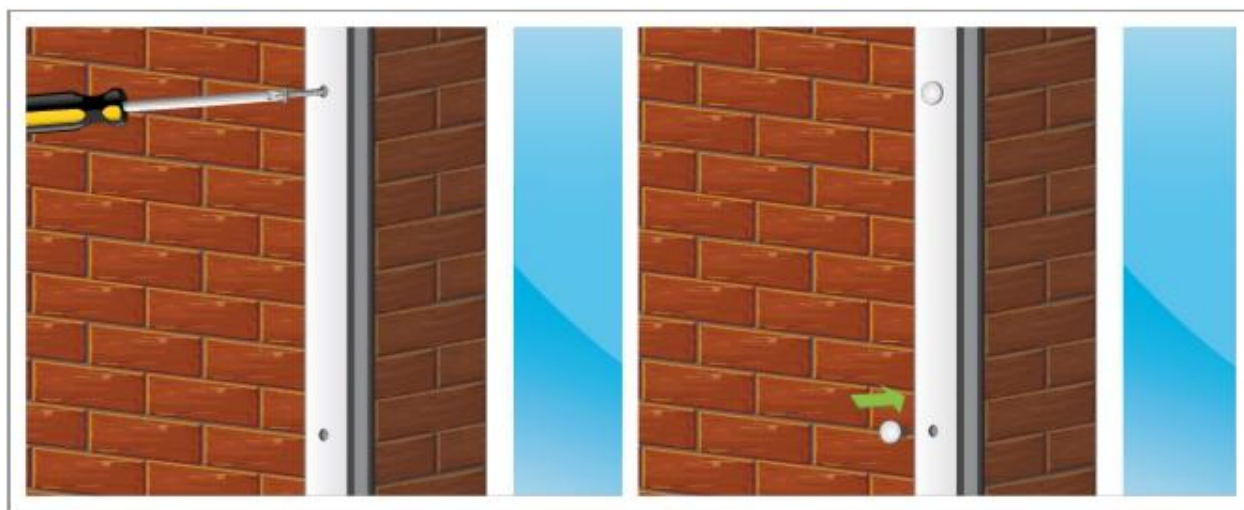
4. Percez le trou pour le passage du fil électrique



© Finemedia

- Montez sur la perceuse un foret de 5 mm.
- Effectuez un pré-trou.
- Augmentez la taille du foret pour obtenir un trou final de 10 mm de diamètre.

5. Montez le coffrage et les coulisses



© Finemedia

- Placez de nouveau le coffre et les coulisses contre le mur.
- Vissez les coulisses en commençant par le haut.
- Placez les bouchons de marquage.
- Vissez le coffre.

6. Fixez le boîtier de l'interrupteur

- Enlevez les cache-fils de l'interrupteur.
- Dévissez le boîtier de l'interrupteur.
- Séparez-le de la partie électrique.
- Choisissez l'emplacement de l'interrupteur, pensez à le rendre accessible, la hauteur la plus logique étant celle des autres interrupteurs de la pièce.
- Plaquez le boîtier à l'endroit que vous avez retenu.
- Marquez les trous à percer en passant le crayon dans les trous prévus pour les vis.
- Percez le mur avec un foret de diamètre légèrement supérieur à celui de la vis.
- Enfoncez les chevilles, puis fixez l'interrupteur. Revissez ensuite la partie électrique avec les fils vissés au boîtier.



© Finemedia

7. Choisissez les câbles électriques

Les branchements sont à réaliser impérativement dans cet ordre :

- le moteur du volet ;
- le boîtier de commande (interrupteur) ;
- le branchement au tableau électrique.

Le diamètre des fils est à choisir en fonction de la puissance du moteur et de son éloignement du tableau électrique. Une section de 2,5 mm² est en général suffisante, elle permet de supporter une puissance de 2,5 kW à 20 mètres.

- Procurez-vous du fil rigide mono-brin électrique, bleu (neutre), rouge (phase), vert/jaune (terre) et orange (violet, noir ou gris).
- Respectez les couleurs, elles sont importantes et conformes aux normes électriques, pour être reconnus de tous.

8. Effectuez le branchement électrique

Attention : coupez l'alimentation générale au tableau électrique, avant d'effectuer le moindre branchement.

Posez des gaines (ou goulottes)

Ce montage est important, vous devez le respecter.

Les gaines électriques ont pour fonction de cacher et de protéger les câbles, mais aussi de garantir la sécurité des habitants de la maison. Elles sont en plastique et parfois autocollantes, se découpent facilement avec une scie à métaux. Les fils électriques sont insérés dans les rainures de la gaine, la fermeture se fait par clipsage.

- Posez une gaine, au plus près des éléments, du tableau électrique au moteur du volet, puis du tableau électrique à l'interrupteur.
- Insérez sur toute la longueur les 4 mono-brins : bleu, rouge orange et terre.
- Posez une gaine du moteur du volet à l'interrupteur, insérez dans celle-ci 2 fils rouges (phases).

Raccordez les fils électriques

- Consultez attentivement le schéma électrique présenté par le fournisseur, et respectez scrupuleusement ses indications.
- Pour insérer un fil dans son logement il suffit de desserrer la petite vis, d'y placer le fil dénudé sur une longueur d'environ 10 mm et torsadé, puis de resserrer la petite vis.
- Raccordez les fils au moteur du volet, et de l'interrupteur au tableau.

Raccordez les fils du moteur du volet à l'interrupteur

- Côté interrupteur : insérez l'extrémité du 1er fil rouge dans le logement « montée » de l'interrupteur (souvent en bas et à gauche de l'élément électrique) et revissez la petite vis.
- Fixez ensuite l'extrémité du second fil rouge dans le logement « descente » de l'interrupteur, souvent en haut à gauche de l'élément électrique et revissez la petite vis.
- Côté moteur, suivez le même branchement : le 1er fil rouge sur « montée » et le second sur « descente ».

Reliez les fils au tableau électrique

Les tableaux électriques récents sont munis de différentiels électriques, qui doivent répondre aux normes actuelles.

Intervenir au niveau d'un tableau électrique n'est pas une opération banale. Adressez-vous à un professionnel si vous ne possédez pas les bases élémentaires pour effectuer ce branchement sans le moindre risque.

9. Effectuez les finitions

- Vérifiez le bon branchement de votre volet motorisé en actionnant votre interrupteur.
- Refermez ensuite les gaines.
- Pour une meilleure étanchéité, posez sur le pourtour du coffre et le long des coulisses un joint en silicone.