



Installer une porte d'entrée

■ Confirmé ⌚ Selon mur et dimensions porte

Introduction

Pour une sécurité maximale, une porte donnant sur l'extérieur doit être scellée dans la maçonnerie. Cette pose nécessite donc quelques compétences techniques.

Le bloc d'une porte extérieure est constitué du battant, du dormant, du tableau, de ses éléments de serrure et de ses profils de finition.

Une porte d'entrée réclame une pose de qualité. Il est donc préférable de faire appel à un spécialiste, si vous pensez qu'il vous manque les compétences nécessaires.

Voici comment faire pour installer une porte d'entrée.



Bon à savoir : cette fiche décrit la pose d'une porte d'entrée ou donnant sur l'extérieur dans le neuf ou en rénovation, donc en absence de bâti. Vous souhaitez savoir comment procéder pour retirer votre précédente porte et préparer votre chantier ?

Matériel nécessaire pour installer une porte d'entrée

Cartouche de mastic



Environ 7 €

Écrous



2 € les 4

Gants de jardinage



3 € environ

Kit de scellement chimique



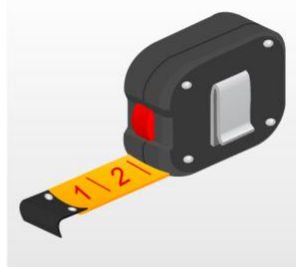
Environ 30 €

Lunettes de protection



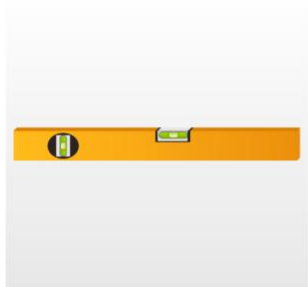
6 € environ

Mètre ruban



À partir de 4 €

Niveau à bulle



À partir de 4 €

Pattes de fixation



4 € les 4

Perceuse



À partir de 30 €

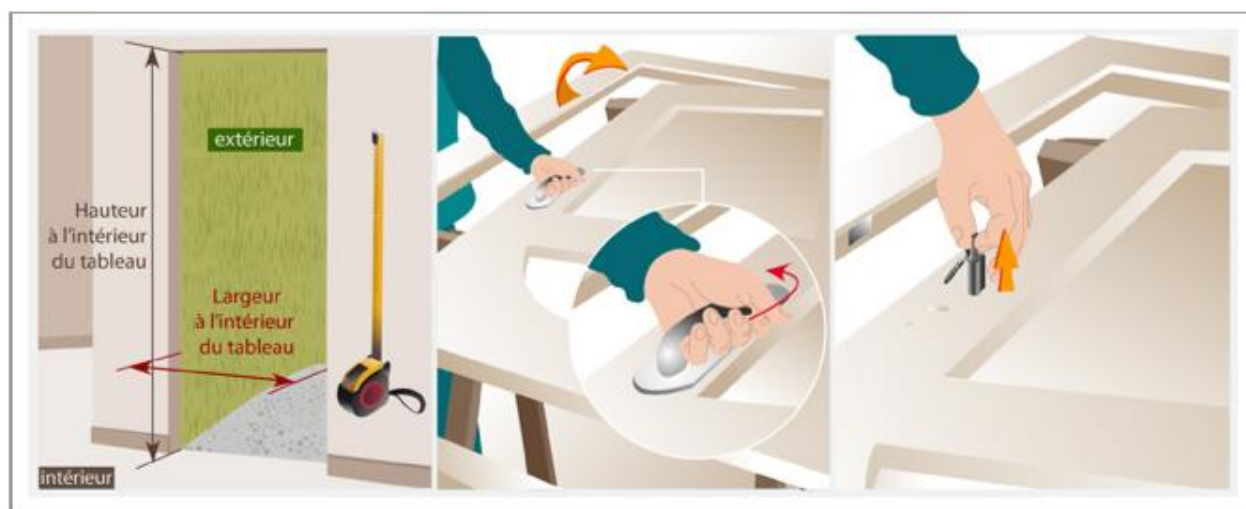
Pistolet à joint



Tige filetée



1. Préparez la porte



- Avant de débuter le chantier de pose, reprenez les cotes du tableau de votre ancienne porte et vérifiez que la nouvelle possède les dimensions attendues.
- Protégez le sol avec du carton scotché ou une bâche.
- Mettez provisoirement en place le barillet avec sa clé dans le battant de porte et actionnez la poignée pour désolidariser le battant du bâti.
- Dégondez le bâti neuf et libérez-le.
- Retirez barillet et clé.

2. Mettez en place le dormant



Le dormant, appelé aussi bâti, est la partie fixe de la porte.

- Mettez vos gants.
- Mettez le bâti de votre porte neuve sur le tableau.
- Vérifiez avec le niveau à bulle :
 - Il doit s'intégrer correctement dans le tableau.
 - Les tapées latérales doivent être verticales, mais également correctement centrées en profondeur.
- Marquez la bonne position du dormant après avoir effectué tous ces réglages.
- Retirez le bâti.

3. Fixez le bâti dans la maçonnerie



- Équipez le bâti (ou dormant) de ses 4 pattes de fixation aux emplacements prévus.
- Dégagez (creusez si nécessaire) autour des pattes pour atteindre la maçonnerie du mur.
- Marquez l'emplacement des trous de perçage.

- Percez avec le perforateur et le foret adapté. N'oubliez pas votre équipement de protection (lunettes et gants).
- Glissez un tamis dans chacun des trous.
- Chargez le pistolet avec la cartouche de scellement chimique.
- Injectez le produit dans chaque trou et enfoncez-y une tige filetée.
- Attendez le durcissement, conformément à la notice d'emploi du produit de scellement.
- Présentez à nouveau le dormant.
- Boulonnez les pattes aux tiges filetées.

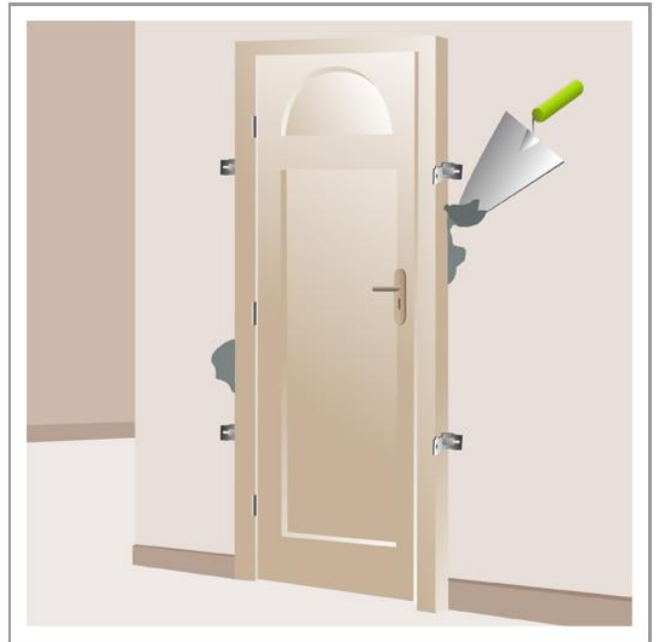
4. Montez la porte



- Procédez au montage du barillet dans la porte, conformément aux instructions du fabricant.
- Présentez le battant.
- Montez-le sur ses gonds.
- Vérifiez la bonne ouverture de la porte.

5. Bouchez les trous

- Réalisez un mortier (1volume ciment contre 4 de sable).
- Comblez les trous de maçonnerie avec le mortier en vous aidant de la truelle. Lissez ensuite à la truelle et laissez sécher.



6. Réalisez l'étanchéité

- Chargez le pistolet avec la cartouche de mastic d'étanchéité.
- Déposez un joint sur le pourtour en périphérie de la porte.
- Lissez le joint avec le doigt.

