



# Motoriser un volet roulant avec un roller drive



## Introduction

Motoriser son volet roulant avec un roller drive permet de commander son volet à distance, grâce à une télécommande.

Le système de motorisation s'adapte au volet roulant et s'installe dans le coffre placé au dessus du volet.

Voici le matériel et les étapes pour motoriser un volet roulant.



© Somfy

**Note** : cette fiche prend l'exemple de l'installation d'un pack Roller drive de marque Somfy.

# Matériel pour motoriser son volet roulant

**Pack Roller drive Somfy**



**Mètre à ruban**



**Scie à métaux**



À partir de 4 € À partir de 5 € environ

**Maillet**



**Tournevis**



**Boite à onglet**



**Clé de 8**



**Escabeau / échelle**



**Papier de verre**



## 1. Démontez le tube existant



© Somfy

Pour motoriser votre volet roulant, commencez par démonter l'ancien système à manivelle en conservant le coffre pour y intégrer le tube motorisé :

- Retirez la trappe d'accès au volet roulant, le volet doit être descendu.
- Montez le volet à son maximum puis descendez-le en comptant le nombre de tours de manivelle.
- Détachez les attaches du tablier du tube.
- Faites tourner le tube en sens inverse, du même nombre de tours de manivelle.
- Retirez la manivelle en la dévissant de son support de fixation.
- Enlevez les éléments qui se trouvent dans le coffre.
- Tirez le tablier légèrement vers vous et enlevez les attaches. Remplacez-les par les attaches fournies par le kit.

**Attention** : ne détériorez pas les éléments retirés du coffre. Selon votre installation, certains éléments devront peut-être être réutilisés par la suite.

## 2. Préparez le tube motorisé

Préparez le tube motorisé en le découpant à la longueur du coffre.

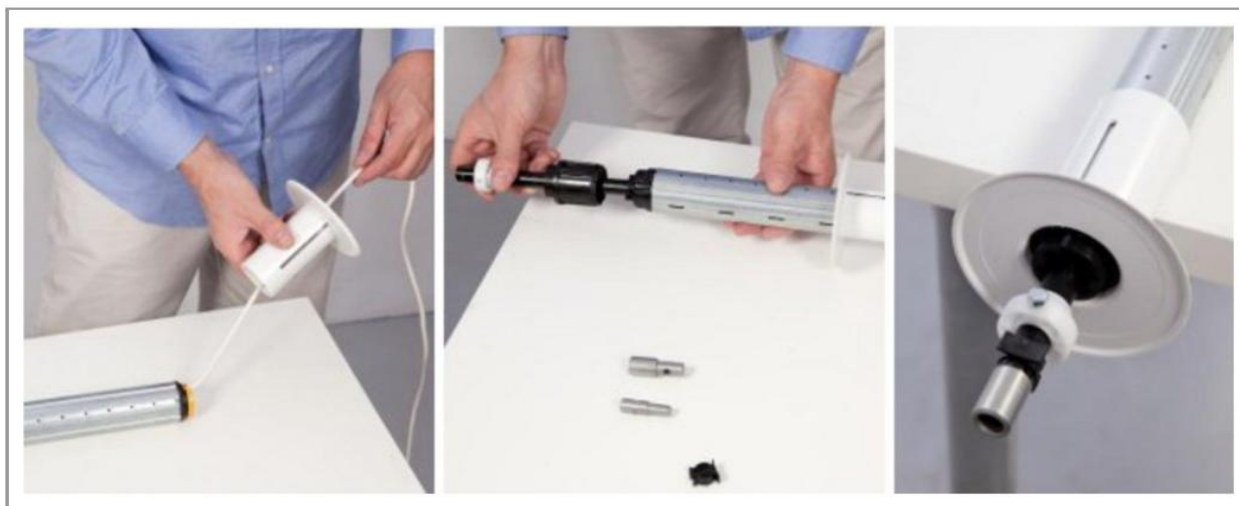
## Les découpes



© Somfy

- Mesurez la largeur du tablier.
- Reportez la longueur de découpe sur le tube.
- Découpez le tube selon repère avec une scie à métaux et une boîte à onglets.
- Ébavurez la coupe avec un papier de verre, puis retirez les copeaux restants.

## La préparation



© Somfy

- Remplacez les flasques existants par ceux du kit motorisé.
- Insérez l'embout télescopique jusqu'en butée.
- Testez les pions d'adaptation qui conviennent à votre coffre.
- Insérez le pion dans l'embout télescopique. Et fixez-le avec le clip fourni.

Le tube est ainsi apprêté pour le moteur.

### 3. Installez le support moteur (montage en fond de joue)



© Somfy

Pour finir de motoriser votre volet roulant avec le pack Roller drive de marque Somfy :

- Fixez le support du moteur.
- Installez le tube monté dans le coffre.
- Faites passer le cordon d'alimentation par un trou percé à cet effet.
- Fixez le support moteur.
- Positionnez les flasques de part et d'autre du tablier.
- Fixez les flasques.
- Fixez les attaches du tablier en les introduisant dans les fentes du tube.
- Procédez au réglage de votre moteur.