



Poser un entrebâilleur de fenêtre

Débutant

Introduction

Poser un entrebâilleur de fenêtre est à la portée de tous. Ce mécanisme permet de sécuriser la fenêtre tout en permettant de l'utiliser. Pour poser un entrebâilleur de fenêtre sans difficulté, il suffit de suivre la méthode expliquée ci-dessous.



Matériel nécessaire pour poser une entrebâilleur de fenêtre

Crayon à papier



Mètre ruban



Visseuse



Vrille à bois

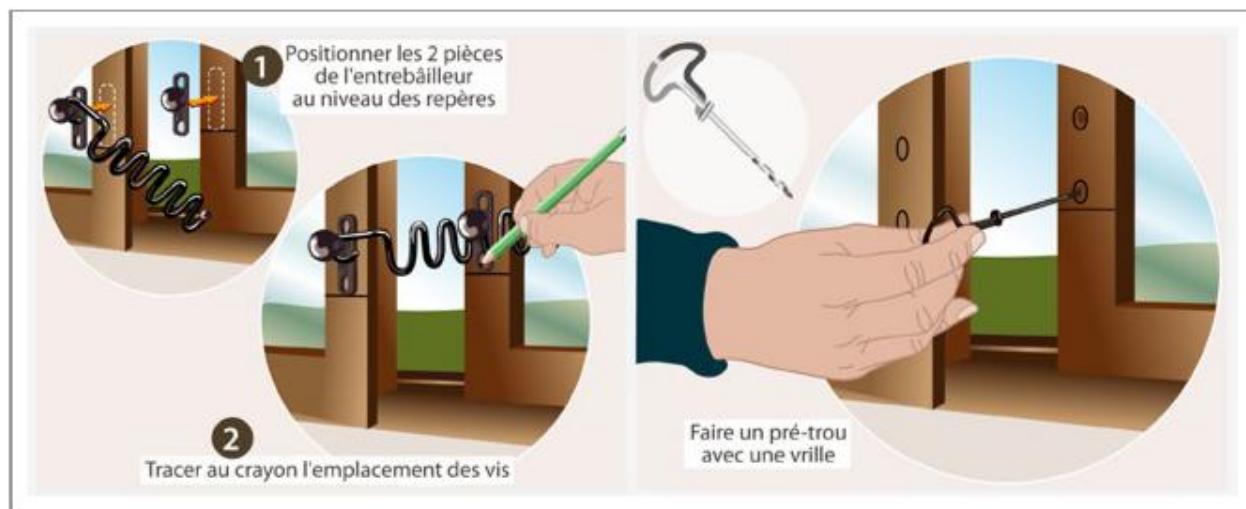


1. Prenez les mesures

L'entrebâilleur de fenêtre doit être fixé hors de portée d'un enfant, tout en étant facilement accessible à un adulte. Une hauteur de 1,70 m est idéale.

- Mesurez la hauteur par rapport au sol.
- Faites un repère au stylo sur le dormant (partie fixe) et l'ouvrant (partie mobile) de la fenêtre.

2. Positionnez les différentes pièces



Les 2 pièces qui composent l'entrebâilleur doivent être positionnées au plus près du bord.

- Positionnez les 2 pièces de l'entrebâilleur sur chaque partie de la fenêtre qui lui est destinée au niveau des repères.
- Tracez au crayon l'emplacement des vis.
- Faites un pré-trou avec une vrille.

3. Fixez l'entrebâilleur

- Vissez la partie destinée au dormant.
- Vissez la partie allant sur l'ouvrant en veillant bien au parallélisme.
- Vérifiez le bon fonctionnement de l'entrebâilleur et testez sa résistance à la manipulation.

