



Poser un bloc porte

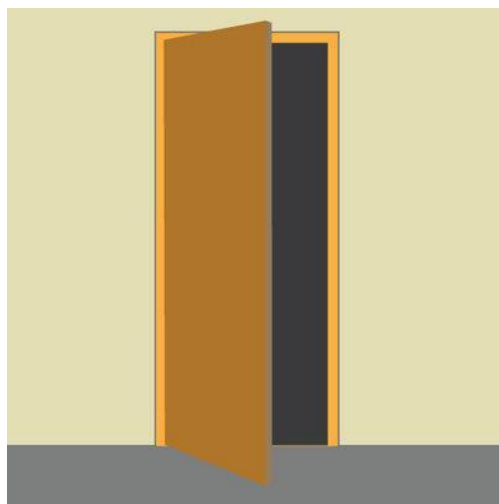
■ ■ ■ Débutant

Introduction

Poser un bloc porte dans une cloison existante est simple et accessible aux bricoleurs amateurs.

Pour un résultat durable et pour éviter les dysfonctionnements, il convient de vérifier soigneusement l'aplomb du bloc-porte avant de le fixer.

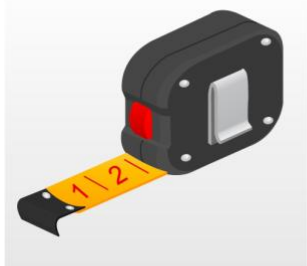
Voici les étapes pour installer tout un bloc-porte dans une cloison de type placo ou béton.



Note : cette fiche prend l'exemple d'une porte battante. Vous pouvez également opter pour une porte coulissante, qui vous fera gagner de la place, et l'installer vous-même.

Matériel pour poser un bloc porte

Mètre ruban



Environ 4 €

Niveau à bulle



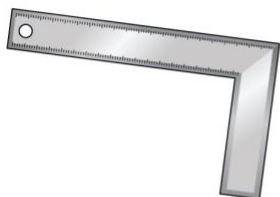
À partir de 2 €

Plâtre ou mousse polyuréthane



À partir de 3 €

Équerre



5 € environ

Tournevis



Environ 3 €

Perceuse-visseuse



À partir de 30 €

Vis



Chevilles



2,50 € les 20

Scie égoïne



À partir de 3 €

Crayon



Tréteaux



Truelle langue de chat



Conseils avant de poser un bloc-porte

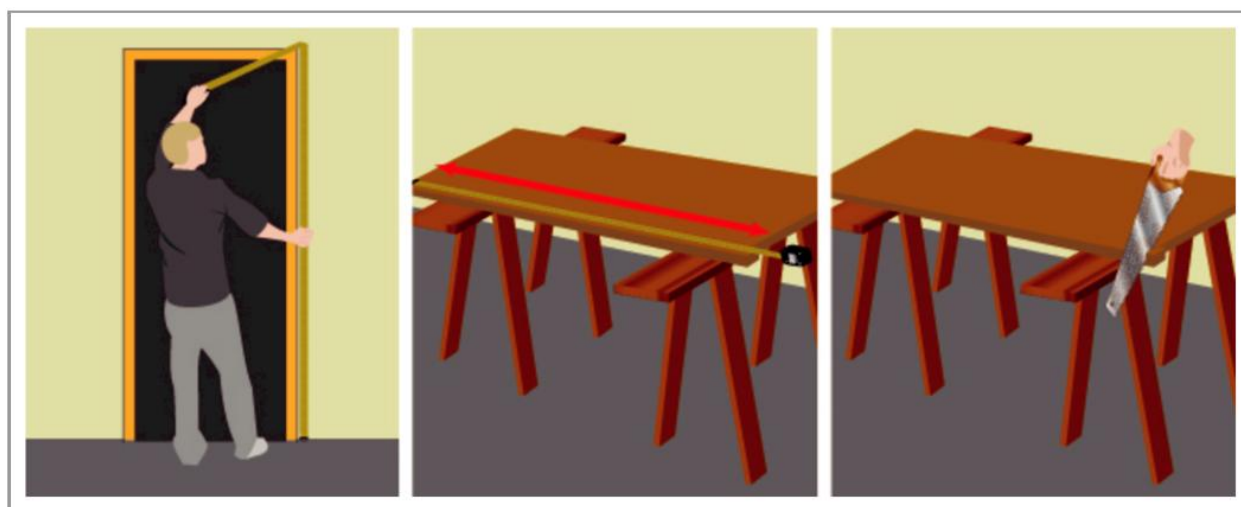
En construction neuve, la pose des portes intérieures se fait généralement en même temps que le montage des cloisons et avant la finition des sols.

En rénovation, l'ancienne huisserie peut être réutilisée, si elle est en bon état. Dans ces cas-là, il suffit de racheter une porte seule et de vérifier le fonctionnement des paumelles (les gonds). Sinon, il est préférable de réinstaller un nouveau bloc-porte.

Opter pour un bloc-porte prêt à poser est la solution la plus facile. Il se compose de la porte, de l'huisserie et des paumelles déjà fixées. Choisissez aussi une poignée de porte, elles ne sont généralement pas vendues avec le bloc-porte.

Avant de choisir un modèle, pensez à relever toutes les mesures (largeur, hauteur, épaisseur...) et à déterminer le sens d'ouverture.

1. Vérifiez les dimensions du bloc porte



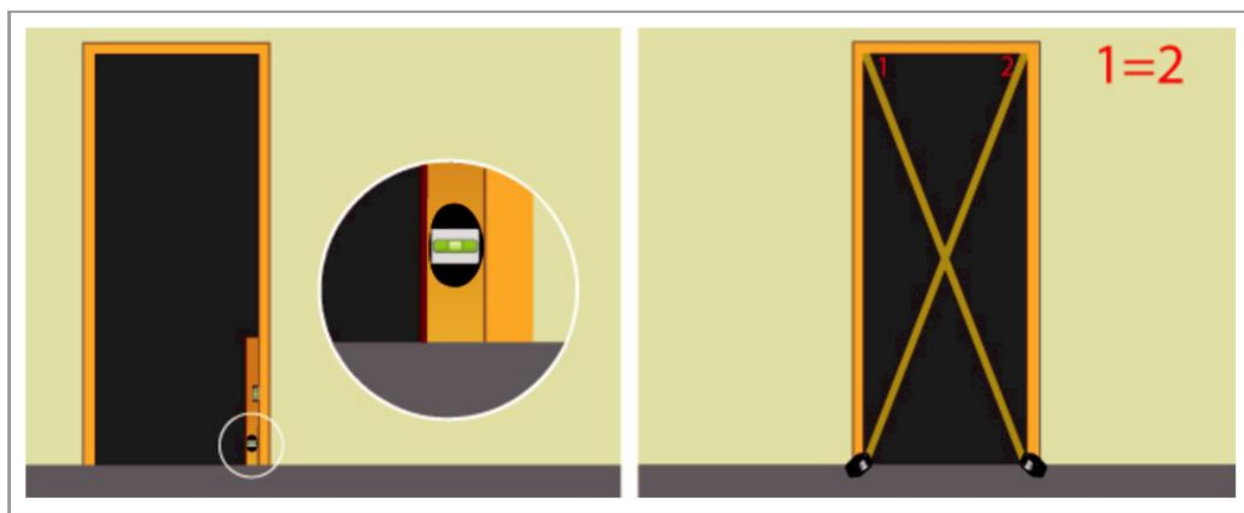
Pour poser un bloc porte, commencer par vérifier que les dimensions du bloc correspondent à celles de son emplacement.

Pour cela, présentez le bloc dans son emplacement. Si le bloc ne passe pas :

- Posez-le à plat sur des tréteaux.
- Prenez soigneusement les côtes de l'emplacement.
- Reportez les côtes sur les montants du bloc.
- Sciez les montants avec une scie égoïne.

Attention : le bloc-porte doit être plus long que le bas de la porte de 5 mm.

2. Vérifiez l'aplomb des montants du bloc-porte

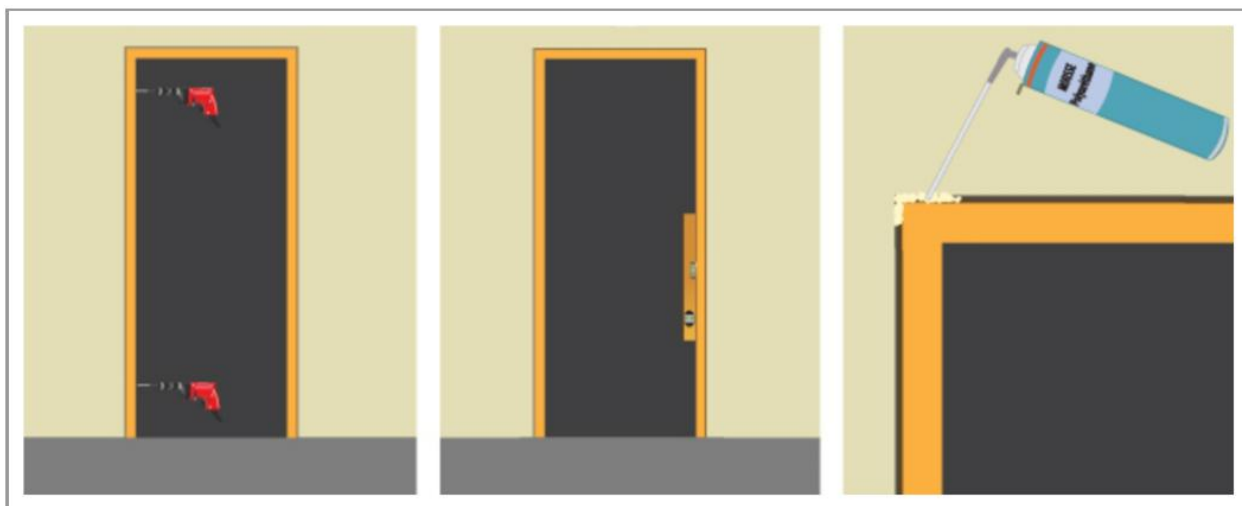


Avant de fixer les montants du bloc porte, vérifiez leur aplomb :

- Ôtez la porte de son bloc.
- Positionnez le bloc dans l'emplacement sans forcer et selon le sens d'ouverture choisi.
- Calez le bloc avec des cales en bois.
- Avec le niveau à bulle, contrôlez l'aplomb : horizontalité et verticalité.
- Vérifiez l'équerrage en mesurant les diagonales avec le mètre ruban ou à l'aide d'une équerre.
- Ajustez si nécessaire et caliez de nouveau le bloc avec des cales.

Note : dans une cloison en briques, installez au préalable des pattes de scellement pour maintenir solidement le bloc-porte.

3. Fixez le bloc-porte



Pour fixer le bloc-porte dans la cloison :

- Percez dans la feuillure du montant composé des gonds en utilisant les mèches correspondant au matériau du mur sur trois points de fixations différents minimum de chaque côté de la porte. Enfoncez dans les trous les chevilles.
- À l'aide de la perceuse-visseuse, vissez le montant à la cloison.
- Vérifiez qu'il n'y a pas de jeu.

Avant de fixer le reste de l'encadrement du bloc, vérifiez à nouveau l'aplomb et réajustez si nécessaire.

Fixez ensuite le deuxième montant et la traverse de la même façon que le premier.

Scellez enfin le bloc-porte à la cloison et comblez les espaces existants entre la cloison et le bloc avec du plâtre ou de la mousse polyuréthane.

4. Les finitions

Attendez que le scellement soit sec pour poser la porte et pour uniformiser le support en le ponçant et en le peignant.

Poser ensuite le cadre de la porte qui donne un aspect plus esthétique et décoratif.

Enfin, si la poignée n'est pas fixée, installez-la pour finir la pose de votre bloc-porte.